

## ACTRO 5D LADEGELEIDERS STABILITEIT EN LOOPCOMFORT VOOR GROTE HOUTEN SCHUIFLADEN



De Actro 5D ladegeleiders zijn krachtig en betrouwbaar ook bij grote belasting en zorgen met een nauwkeurige afstelling voor een perfect voegenbeeld binnen modern meubeldesign. Grote, brede en zelfs greeploze fronten versmelten naadloos tot één homogeen vlak.

- Duurzaamheid en grote stabiliteit gegarandeerd.
- Sterk geleidingsysteem met een belasting tot 70 kg mogelijk.
- Rustige en soepele loop dankzij een geoptimaliseerde synchrone sturing met minimale loopgeluiden.
- Optionele 'Push to open Silent' zorgt voor eenvoudig openen en gedempt sluiten van greeploze fronten door simpele aanraking van het front.
- Multisynchronisatie voor bediening van twee schuifladen met één enkel breed front.
- Ook mogelijk te plaatsen bij asymmetrisch gevormde schuifladen.
- Snelle, eenvoudige montage en intuïtieve frontinstelling zonder gereedschap.
- Het kastboorbeeld van Actro 5D is identiek aan het nieuwe schuifladeplatform AvanTech YOU.



Greeploos design realiseren met een perfect voegenbeeld.

5D



Uitstekende prestaties voor modern meubeldesign met grote afmetingen.



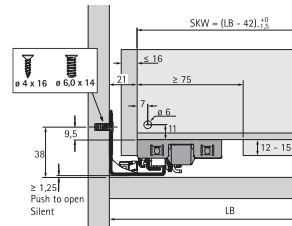
Ook inzetbaar bij asymmetrisch gevormde schuifladen dankzij flexibele synchronisatie-adapters.



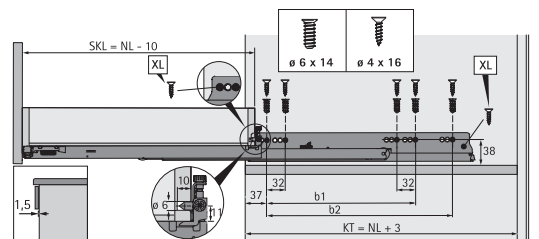
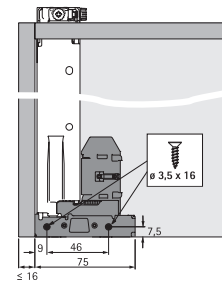
Multisynchronisatie voor extra brede XXL-fronten die zelfs twee lades bedekken.



Het wisselen naar ladesysteem 'AvanTech YOU' is ontzettend eenvoudig.



NL	b1	b2 (XL 70 kg)
250	160	
270	160	
300	160	
320	224	
350	224	
380	224	
400	224	
420	224	
450	256	288
480	256	
500	256	320
520	256	320
550	256	320
580	256	320
600	256	320
650	256	416
700	256	416
750	256	416

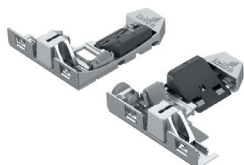


OMSCHRIJVING	NOMINALE LENGTE	DRAAGKRACHT XS - 10 KG	DRAAGKRACHT L - 40 KG	DRAAGKRACHT XL - 70 KG
<p><b>Actro 5D met Silent System</b></p> <ul style="list-style-type: none"> <li>- Silent System - de geïntegreerde softclosing-demping sluit de schuiflade zacht en geruisloos</li> <li>- Gereedschaploze, intuïtieve hoogteverstelling tot + 3 mm, zijdelingse verstelling tot +/- 1,5 mm, radiale verstelling tot +/- 1,5 mm en neigingsverstelling + 4 mm</li> <li>- Belastbaarheid volgens EN 15338 level 3</li> <li>- Verzinkt staal, geschikt voor vochtige ruimtes</li> <li>- Optioneel: diepteverstelling tot +/- 2 mm apart te bestellen</li> <li>- Optioneel: openingsstelsysteem 'Push to open Silent'</li> </ul>	250 mm	HT-9257054	HT-9257085	-
	270 mm	HT-9257055	HT-9257086	-
	300 mm	HT-9257056	HT-9257087	-
	320 mm	HT-9257057	HT-9257088	-
	350 mm	HT-9257058	HT-9257089	-
	380 mm	-	HT-9257090	-
	400 mm	-	HT-9257091	-
	420 mm	-	HT-9257092	-
	450 mm	-	HT-9257093	HT-9257121
	480 mm	-	HT-9257094	-
	500 mm	-	HT-9257095	HT-9257123
	520 mm	-	HT-9257096	HT-9257124
	550 mm	-	HT-9257097	HT-9257125
	580 mm	-	-	HT-9257126
	600 mm	-	HT-9268684	HT-9257127
	650 mm	-	-	HT-9257128
	700 mm	-	-	HT-9257129
750 mm	-	-	HT-9257130	

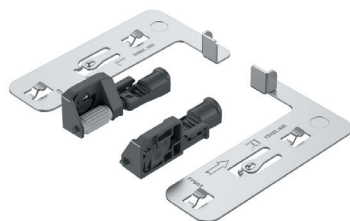


**Set bestaat uit:**  
 - 1 uittrekbare ladegeleider links en 1 rechts

OMSCHRIJVING	CODE
<p><b>Extra te bestellen: Snapper voor AvanTech en houten schuifladen met in een groef geplaatste bodem</b></p> <ul style="list-style-type: none"> <li>- Gereedschaploze, intuïtieve zijdelingse verstelling tot +/- 1,5 mm</li> <li>- Hoogteverstelling tot + 3 mm</li> <li>- Zink gegoten / kunststof</li> </ul>	HT-9257268



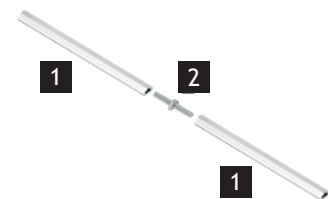
OMSCHRIJVING	CODE
<p><b>Optioneel: diepteverstelling</b></p> <ul style="list-style-type: none"> <li>- Gereedschaploze, intuïtieve diepteverstelling tot + 4 mm</li> <li>- Optioneel voor interne panelen</li> <li>- Grijs / kunststof</li> </ul> <p><b>Set bestaat uit</b>                  - 2 stuks diepteverstellingen                  - 2 stuks activatoren</p>	HT-9257706



OMSCHRIJVING	TOTAAL-GEWICHT	TYPE ACTRO	NOMINALE LENGTE	CODE
<p><b>Optioneel: 'Push to open Silent'</b></p> <ul style="list-style-type: none"> <li>- Bruikbaar met AvanTech YOU systeemlade op Actro YOU looper met Silent System</li> </ul> <p><b>Set bestaat uit</b>                  - 1 'Push to open Silent'-eenheid, links en rechts                  - 1 activator, links en rechts                  - 2 adapters voor aansluiting van de optionele synchronisatie</p>	< 10	10	270-350 mm	HT-9257890
	8 - 20	40	270-650 mm	HT-9257891
	10 - 40	40	270-650 mm	HT-9257892
	20 - 70	70	400-650 mm	HT-9257893



OMSCHRIJVING	ARTIKEL	CODE
<p><b>Optioneel: synchronisatie voor 'Push to open Silent' - greeploze fronten</b></p> <ul style="list-style-type: none"> <li>- Aanbevolen vanaf kastbreedte &gt; 600 mm</li> <li>- Synchronisatiestang om zelf op maat te brengen</li> <li>- Lengte 2000 mm</li> <li>- Verbindingsstuk om snijafval te minimaliseren</li> </ul>	<p><b>1</b>                      Synchronisatiestang Aluminium geëloxeerd</p>	HT-9236718
	<p><b>2</b>                      Verbindingsstuk Grijs / kunststof</p>	HT-9221295



<p><b>Optioneel: multi-synchronisatie voor 'Push to open Silent' - greeploze fronten</b></p> <ul style="list-style-type: none"> <li>- Aanbevolen vanaf kastbreedte &gt; 600 mm, kan worden gebruikt vanaf 275 mm</li> <li>- Synchronisatiestang om zelf op maat te brengen</li> <li>- Lengte 2000 mm</li> <li>- Verbindingsstuk om snijafval te minimaliseren</li> </ul>	<p><b>1</b>                      Synchronisatiestang Aluminium geëloxeerd</p>	HT-9236718
	<p><b>3</b>                      Verbindingsstuk Grijs / kunststof</p>	HT-9278452

