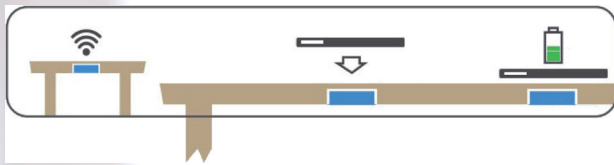


## DRAADLOOS OPLADEN



Qinside is een geïntegreerde laadmodule die zorgt voor het onzichtbaar opladen van alle Qi compatibel apparatuur op bijna iedere denkbare plaats. In tegenstelling tot andere draadloze oplaadapparatuur is de Qi1001 volledig weg te werken in meubels en werkbladen. Het oppervlak van het werkblad wordt niet onderbroken omdat de Qi1001 vanaf de onderzijde ingebouwd kan worden.



### QINSIDE

#### POWER TRANSMITTER

De Qi1001 Power Transmitter is voorzien van een PVC behuizing. De inbouw vindt plaats d.m.v. het aanbrengen van een fresing aan de onderzijde/binnenzijde van het meubel.

Inbouwmaat:  $\varnothing$  79 mm  
 Hoogte: 15,5 mm  
 Spanning: 19 V  
 Vermogen: 5,5 W  
 Vermogen standby: 136 mW  
 Inhoud verpakking: Qi1001, stroomadapter en bevestigingsmateriaal  
 Garantie: 2 jaar  
 Gewicht: 289 gram

#### Uitvoering

zwart

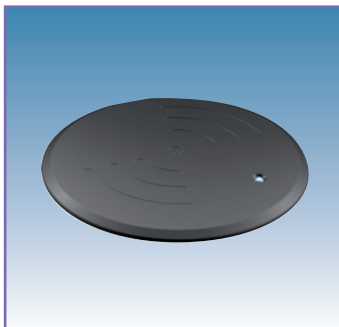
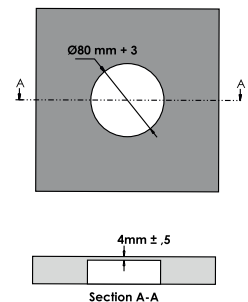
#### Code

6341-8000

#### Prijs, €

140,00

G1



### QINSIDE

#### COVER KIT

Afdekplaat voor Qi1001 Power Transmitter. Voor inbouw in een standaard  $\varnothing$  80 mm kabeldoorvoer

Buitenmaat:  $\varnothing$  90 mm  
 Boorgat:  $\varnothing$  80 mm  
 Hoogte: 2,5 mm  
 Garantie: 2 jaar  
 Inhoud: Qi1001 cover + installatie handleiding  
 Gewicht: 31 gram

#### Uitvoering

zwart

#### Code

6341-8001

#### Prijs, €

15,00

G1