



**OMSCHRIJVING**

**Vershit Push To Open**

Module met 2 stopcontacten in roestvrijstaal behuizing.  
 Ideaal voor kookeilanden.  
 Wordt geleverd met 2 meter aansluitkabel.

Uitsparing: 108 x 108 mm, R: max. 4 mm

**UITVOERING**      **CODE**

(B) (FR)      6341-1040

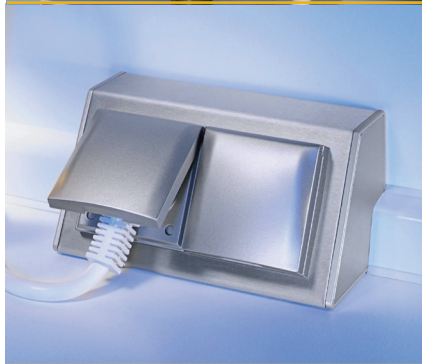


**Opbouwstopcontact Deltabox Insel**

Module met 2 stopcontacten in roestvrijstaal behuizing.  
 Ideaal voor kookeilanden. Wordt op het werkblad gemonteerd  
 en onderaan bevestigd met een M22 moer met rondel.  
 Wordt geleverd met 2 meter aansluitkabel.

**UITVOERING**      **CODE**

(B) (FR)      6341-4100  
 (NL) (D) (L)      6341-4110



**Opbouwstopcontact Deltabox**

Module met 2 stopcontacten in roestvrijstaal behuizing.  
 Wordt geleverd met 2 meter aansluitkabel.

**UITVOERING**      **CODE**

(B) (FR)      6341-4120  
 (NL) (D) (L)      6341-4130



**Opbouwstopcontact Flapbox**

Module met 2 stopcontacten in roestvrijstaal behuizing.  
 Wordt geleverd met 2 meter aansluitkabel.

**UITVOERING**      **CODE**

(B) (FR)      6341-4300  
 (NL) (D) (L)      6341-4310



**Inbouwstopcontact Klappo**

Module met 2 stopcontacten in roestvrijstaal behuizing.  
 Om in een lade te plaatsen. Wordt geleverd met 3 meter  
 aansluitkabel.

**UITVOERING**      **CODE**

(B) (FR)      6341-4200  
 (NL) (D) (L)      6341-4210

6a