

# INTERRUPTEURS & PRISES DE COURANT

Montage



**INTERRUPTEURS**  
**INTERRUPTEUR 10 A/250 V**  
 Unipolaire, d'encastrement: 10 mm

Exécution	Code
blanc	6351-0701
noir	6351-0301
chromé	6351-0201

Bipolaire, d'encastrement: 10 mm

blanc	6351-0702
noir	6351-0302
chromé	6351-0202
chromé mat	6351-0602
inox-look	6351-0902



**PRISES DE COURANT**  
**PRISES 10 A - 16 A/250 V**

Sans couvercle

Terre	Exécution	Code
(B) (FR)	blanc	6351-0710
(B) (FR)	noir	6351-0310
(B) (FR)	chromé	6351-0210
(NL) (D) (L)	blanc	6351-0720
(NL) (D) (L)	noir	6351-0320

Avec couvercle

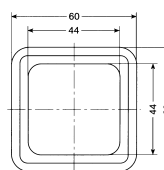
(B) (FR)	chromé mat	6351-0615
(B) (FR)	inox-look	6351-0915
(NL) (D) (L)	chromé mat	6351-0225
(NL) (D) (L)	inox-look	6351-0925

Encastrement: 31,30 mm

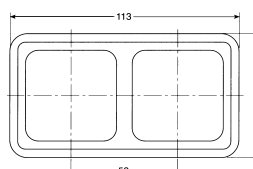


**INTERRUPTEURS**

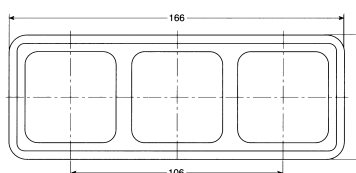
**PLAQUES**



Exécution	Code
blanc	6351-0751
noir	6351-0351
chromé mat	6351-0251
inox-look	6351-0651



blanc	6351-0752
noir	6351-0352
chromé mat	6351-0252
inox-look	6351-0652

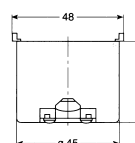


blanc	6351-0753
noir	6351-0353
inox-look	6351-0953

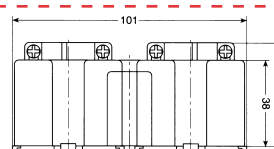


**INTERRUPTEURS**

**BOITES D'ENCASTREMENT**



Exécution	Code
plastique	6351-1010



plastique	6351-1020
-----------	-----------

Sous réserve de changement de modèle.

Prix et conditions: voir notre site web ou notre liste de prix.