

Quinside est un chargeur intégré qui charge, de façon invisible, tous les appareils Qi compatibles à n'importe quel endroit possible. Contrairement aux autres chargeurs sans fil, le Qi1001 est complètement hors du chemin des meubles et du plan de travail. La surface du plan de travail n'est pas entravée parce que le Qi 1001 peut être encastré à partir de la face inférieure.



QINSIDE

ÉMETTEUR DE PUISSANCE

Exécution

Code

Prix_€

noir

6341-8000

140,00

G1

L'émetteur de puissance Qi1001 est pourvu d'un boîtier en PVC. L'encastrement se réalise au moyen d'un fraisage en dessous ou à l'intérieur du meuble.

Mesure d'encastrement: \varnothing 79 mm

Hauteur: 15,5 mm

Tension: 19 V

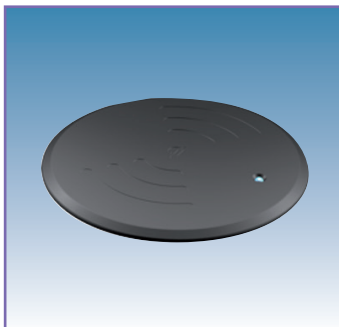
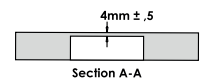
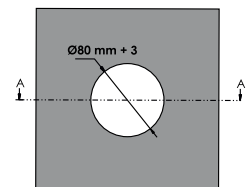
Puissance: 5,5 W

Consommation en veille: 136 mW

Contenu de l'emballage: Qi1001, adaptateur secteur et matériel de fixation.

Garantie: 2 ans

Poids : 289 gr.



QINSIDE

KIT DE COUVERTURE

Exécution

Code

Prix_€

noir

6341-8001

15,00

G1

Plaque de couverture pour l'émetteur de puissance Qi1001. Pour encastrer dans un passage de câbles standard.

Mesures extérieures: \varnothing 90 mm

Forage: \varnothing 80 mm

Hauteur: 2,5 mm

Garantie: 2 ans

Contenu: plaque de couverture Qi1001 + mode d'installation.

Poids: 31 gr.