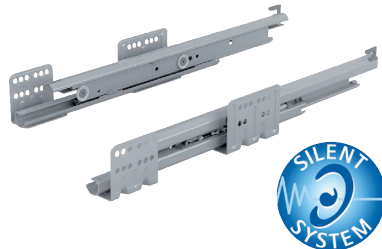


OMSCHRIJVING	NOM. LGT.	DIKTE KASTZIJDE 18 MM	DIKTE KASTZIJDE 18 MM	DIKTE KASTZIJDE 18 MM	DIKTE KASTZIJDE 18 MM
		DRAAGKRACHT: 10 KG	DRAAGKRACHT: 40 KG	DRAAGKRACHT: 60 KG	DRAAGKRACHT: 80 KG
Ladegeleiding Actro met Silent System. Set bestaat uit: - Actro links/rechts - Bepfestigingsmateriaal	270 mm	AT-9240884	AT-9240887	-	-
	300 mm	AT-9240885	AT-9240888	-	-
	350 mm	AT-9240886	AT-9240889	-	-
	400 mm	-	AT-9240890	AT-9240896	-
	450 mm	-	AT-9240891	AT-9240897	-
	500 mm	-	AT-9240893	AT-9240898	AT-9240901
	550 mm	-	AT-9240894	AT-9240899	AT-9240902
650 mm	-	AT-9240895	AT-9240900	AT-9240903	

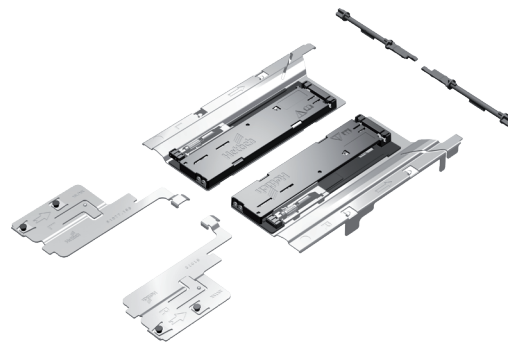


OMSCHRIJVING	TOTAAL GEWICHT	ACTRO	NOM. LGT.	CODE
Push to open Silent voor ArciTech	< 10 kg.	10 kg.	270-350 mm	AT-9241038
	8 - 20 kg.	40 kg.	270-650 mm	AT-9241049
	10 - 40 kg.	40 kg.	270-650 mm	AT-9241050
	20 - 80 kg.	60/80 kg.	400-650 mm	AT-9241051

- Voor ArciTech met uittrekbare geleiding Actro met Silent System tot 80 kg
- Kan achteraf worden gemonteerd zonder de schuifladen te hoeven veranderen
- Instelbare frontplaat spleet van 2-4 mm
- Instelbare uitschuifkracht voor optimale prestaties bij verschillende schuiflade afmetingen
- Afstelbare activeergevoeligheid - comfortabel en veilig
- Sterke activering bij brede schuifladen zonder synchroniseringsstang

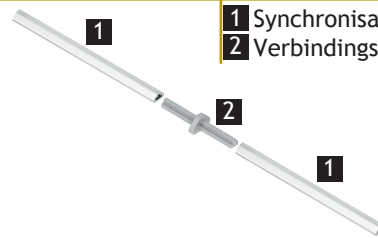
Set bestaat uit

- Push to open Silent eenheid, links en rechts
- 1 Activator, links en rechts
- 2 Adapters voor aansluiting van de optionele synchronisatie



Voor alle Actro geleidingen met Silent System tot 80 kg.

OMSCHRIJVING	ARTIKEL	CODE
Optioneel: synchronisatie		
- Aanbevolen vanaf kastbreedte > 600 mm - Synchronisatiestang om zelf op maat te brengen - Lengte 2000 mm - Aluminium geëloxeerd - Verbindingsstuk om snijafval te minimaliseren - Kunststof grijs	1 Synchronisatiestang	HT-9236718
	2 Verbindingsstuk	HT-9221295



Montage

KD (mm)	16	18	19
EB (mm)	15	13	12

$L = LB - 2 \times EB - 207$